

# Sektion Bowling Sachsen

Ausschreibung Landesmeisterschaft 2017/18  
(Seite: 1)

## Mixed Wettbewerb

Internet: [www.sachsenbowler.de](http://www.sachsenbowler.de)  
E-Mail: [sport@sachsenbowler.de](mailto:sport@sachsenbowler.de)



### Vorrunde:

**Datum:** 29.09. – 01.10.2017  
**Ort:** Vita Center Chemnitz

Freitag, 29.09.2017 17.30 Uhr Check-In – 18.00 Uhr Spielbeginn

Samstag, 30.09.2017 09:30 Uhr Check-In – 10:00 Uhr Spielbeginn  
14:15 Uhr Check-In – 14:45 Uhr Spielbeginn

Sonntag, 01.10.2017 09:30 Uhr Check-In – 10:00 Uhr Spielbeginn  
14:15 Uhr Check-In – 14:45 Uhr Spielbeginn

**Ölmuster:** KSS Autobahn

**Spielmodus:** Gespielt werden 2 x 4 Spiele in amerikanischer Spielweise auf Pinergebnis.

**Qualifikation:** Die 26 besten Mixed qualifizieren sich für die 1. Zwischenrunde.

Die Pinergebnisse aus der Vorrunde werden komplett in die 1. Zwischenrunde mitgenommen.

### Zwischenrunden und Finale:

**Datum:** 18.03.2018  
**Ort:** BowlPlay Leipzig

Check-In: 09:30 Uhr - Spielbeginn 10:00 Uhr

**Ölmuster:** KCS Sunset Strip

### 1. Zwischenrunde:

Gespielt werden 4 Spiele auf Pinergebnis. Die 16 bestplatzierten Mixed nach Vor- und 1. Zwischenrunde qualifizieren sich für die 2. Zwischenrunde.

Die Pinergebnisse aus Vor- und 1. Zwischenrunde werden komplett in die 2. Zwischenrunde mitgenommen.



# Sektion Bowling Sachsen

Ausschreibung Landesmeisterschaft 2017/18  
(Seite: 2)

## Mixed Wettbewerb

Internet: [www.sachsenbowler.de](http://www.sachsenbowler.de)  
E-Mail: [sport@sachsenbowler.de](mailto:sport@sachsenbowler.de)



### 2. Zwischenrunde:

Gespielt werden 4 Spiele auf Pinergesamt. Die 4 bestplatzierten Mixed nach Vor- und Zwischenrunden qualifizieren sich für das Halbfinale/Finale.

Es werden keine Pinergesamte in das Finale übernommen.

### Halbfinale

Spiel 1      Platz 1 gegen Platz 4  
Spiel 2      Platz 2 gegen Platz 3

### Finale

Sieger Spiel 1 gegen Sieger Spiel 2

### Spiel um Platz 3

Verlierer Spiel 1 gegen Verlierer Spiel 2

Alle Runden des Halbfinals/Finales werden über zwei Spiele auf Pinergesamt gespielt.

**Meldegebühr:**      9,00 € **pro Spieler/in** (bzw. 18,00 € je Mixed)

**Spielgebühr:**      2,30 € / Mastersfinale frei

**Ehrungen:**      Platz 1 – 3

**Meldungen:**      Namentliche Meldungen per Internet (RTS) unter: [www.sachsenbowler.de](http://www.sachsenbowler.de)  
(Menüpunkt „LM Mixed“)

**Meldeschluss:**      **10.09.2017**

Die Meldegebühr bezahlt jeder Spieler an seinen Verein. Der Verein überweist komplett auf das Konto des KVS. Achtung: Bei Paaren mit unterschiedlichen Vereinen bezahlt jeder Starter seinen Anteil über seinen Verein.

**Keglerverband Sachsen e. V.**  
**IBAN: DE23 8705 0000 3533 0042 35**  
**Sparkasse Chemnitz**

Zum Meldeschluss müssen die jeweiligen Meldegebühren überwiesen sein.



# Sektion Bowling Sachsen

Ausschreibung Landesmeisterschaft 2017/18  
(Seite: 3)

## Mixed Wettbewerb

Internet: [www.sachsenbowler.de](http://www.sachsenbowler.de)  
E-Mail: [sport@sachsenbowler.de](mailto:sport@sachsenbowler.de)

---



### Qualifikation zur Deutschen Meisterschaft

Nur die Landesmeister und die entsprechenden Platzierten -gemäß Länderschlüssel- erwerben die Berechtigung, zu den Deutschen Meisterschaften nominiert (inklusive der Bedingungen zur Anti-Doping-Regelung) werden zu können. Wird bei einer DM durch eine vordere Platzierung ein zusätzlicher Startplatz für das Land Sachsen erspielt, behält sich die Sektionsleitung vor, diesen Platz im Folgejahr personengebunden zu vergeben.

Verzichten Spieler/innen auf ihr Startrecht zur DM, wird sich die Sektionsleitung vorbehalten, über die Besetzung der frei gewordenen Startplätze zu entscheiden. Es erfolgt kein automatisches „Nachrücken“ der Nächstplatzierten.





---

**SPORT**  
SERIES

# **KEGEL** NAVIGATION PATTERNS





# KEGEL NAVIGATION PATTERNS

## SPORT SERIES



### AUTOBAHN 2542

Using Kegel's reverse drop brush function, the amount of applied conditioner is increased in the midlane but less is at the end of the pattern.

This makes the Autobahn more about speed control and keeping your path straighter through the front part of the 'drive'; a term used for bowling lanes in the early 1900's.

On some 'drives', faster speeds may be best while other 'drives' may require a little less speed to navigate the corner without crashing through the breakpoint.

#### **Latitude Ratio Coordinates**

22' 2.5 to 1

40' 2.0 to 1

#### **Longitude Ratio Coordinates**

Outside Taper 4.6 to 1

Inside Taper 4.0 to 1

#### **Pattern Distance**

42 Feet

#### **Pattern Volume**

Forward 18.70 mL

Reverse 7.15 mL

Total 25.85 mL



# KEGEL NAVIGATION PATTERNS

## SPORT SERIES



### AUTOBAHN 2542

#### Latitude Ratio Coordinates

22' 2.5 to 1

40' 2.0 to 1

The 2D chart below was generated by Lane Monitor showing select tapes and ratios at key distances throughout the pattern. USBC Sport Bowling ratios are calculated at 22' and 2' before the end of the pattern. All Latitude Ratio Coordinates are calculated from these two distances.

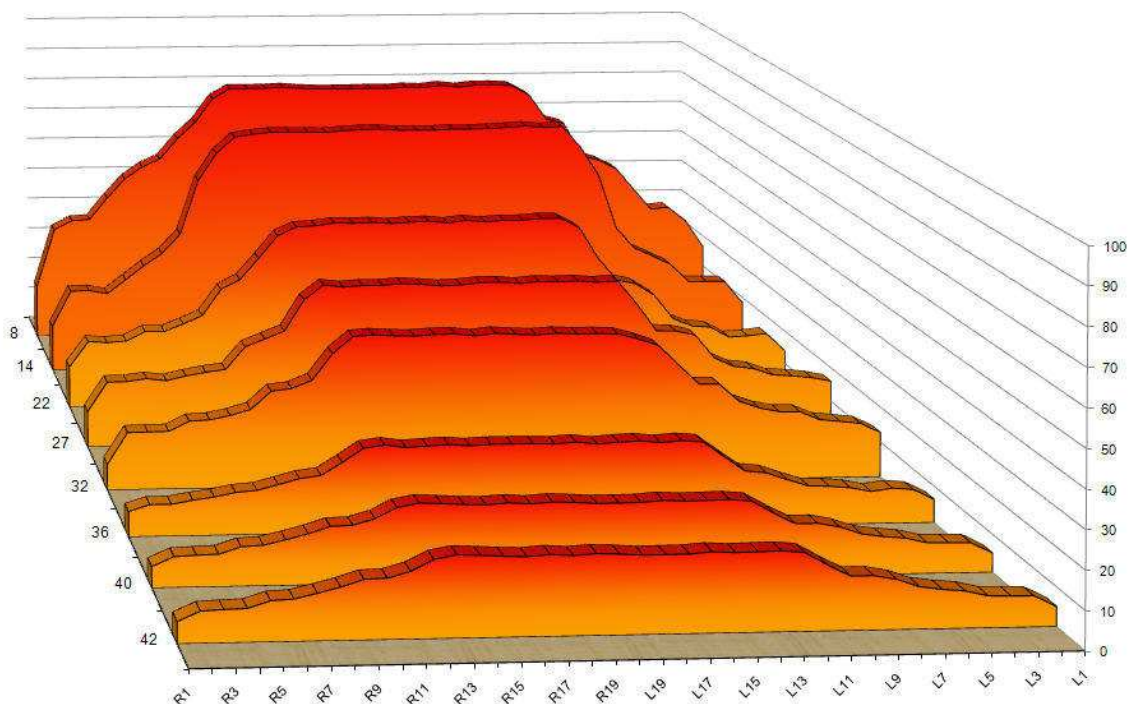
Latitude ratios in the last half of the pattern can be an indicator of the difficulty of a pattern. Generally, the lower the ratios down lane, the more difficult the pattern.

#### Longitude Ratio Coordinates

Outside Taper 4.6 to 1

Inside Taper 4.0 to 1

The 2D chart also gives a visual of how the conditioner tapers off from the front to the end of the pattern. Because of the drop brush feature used in this pattern, there is a greater amount of taper at the end of the pattern.







# KEGEL NAVIGATION PATTERNS

## SPORT SERIES




### AUTOBAHN 2542

#### Kegel Sanction Technology™ Lane Machine Settings

Oil per Board (Pump Setting): 50 µL

Pattern Distance: 42 feet

Reverse Drop Brush: 33'

Forward Settings									
Screen #	Left End of Stream	Right End of Stream	# Loads or Streams	Travel Speed (in/sec)	Beginning Distance of Load (feet)	Ending Distance of Load (feet)	# Boards Crossed per Load	Total Boards Crossed	Total Volume of Oil (µL)
01F	2	2	5	14.00	0.00	7.90	37	185	9250
02F	6	6	1	14.00	7.90	9.80	29	29	1450
03F	9	9	2	14.00	9.80	13.70	23	46	2300
04F	9	9	2	18.00	13.70	18.80	23	46	2300
05F	12	12	4	18.00	18.80	29.00	17	68	3400
06F	2	2	0	18.00	29.00	34.00	0	0	0
07F	2	2	0	22.00	34.00	42.00	0	0	0
08F									
09F									
Forward Buff Screens: 2			Forward # Boards Crossed   Volume mL					374	18.70
Reverse Settings									
Screen #	Left End of Stream	Right End of Stream	# Loads or Streams	Travel Speed (in/sec)	Beginning Distance of Load (feet)	Ending Distance of Load (feet)	# Boards Crossed per Load	Total Boards Crossed	Total Volume of Oil (µL)
01R	2	2	0	30.00		32.00	0	0	0
02R	12	12	1	18.00	21.00	18.50	17	17	850
03R	9	9	1	18.00	18.50	16.00	23	23	1150
04R	6	6	1	18.00	16.00	13.50	29	29	1450
05R	2	2	2	18.00	13.50	8.40	37	74	3700
06R	2	2	0	14.00	8.40	0.00	0	0	0
07R									
08R									
09R									
			Reverse # Boards Crossed   Volume mL					143	7.15
			Forward plus Reverse Boards Crossed   Volume mL					517	25.85





# KEGEL NAVIGATION PATTERNS

## SPORT SERIES

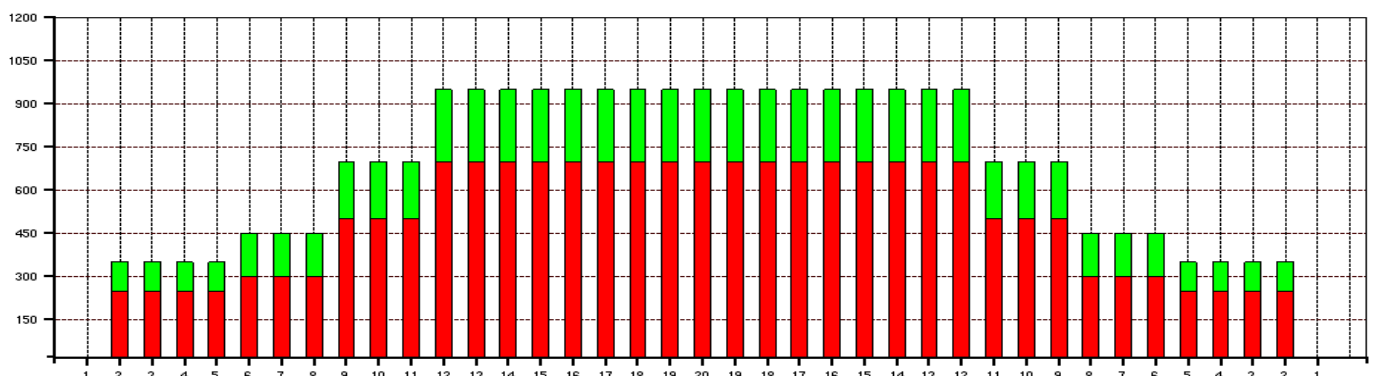
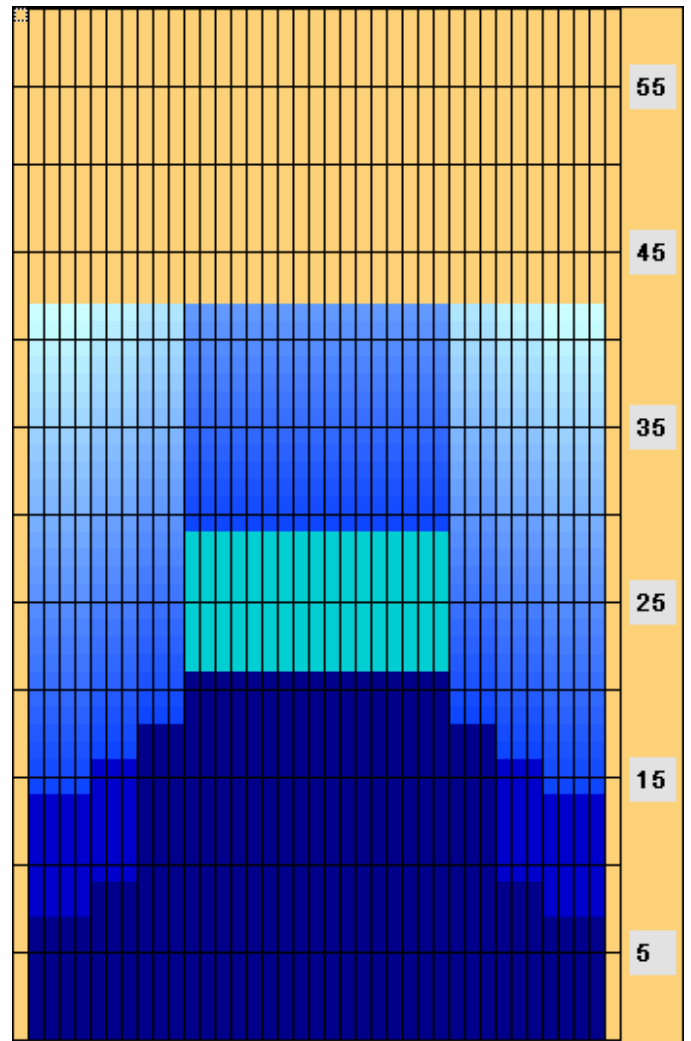


### AUTOBAHN 2542

The charts on this page are generated by Kegel's KOSI software from the lane machine program sheet.

The **OVERHEAD CHART** on the right shows where the conditioner is applied on both the forward and reverse screens. The gradient area is a calculation of how the conditioner might bleed off the buffer brush.

The **COMPOSITE GRAPH** below shows the total amount of conditioner applied to every board. A good way to think about this graph is to envision all the conditioner on the lane being pushed back to the foul line. Once all the conditioner is stacked up, this is what it would look like.







---

**CHALLENGE**  
SERIES

# **KEGEL** NAVIGATION PATTERNS





# KEGEL NAVIGATION PATTERNS

## CHALLENGE SERIES



### SUNSET STRIP 3240

Using Kegel's reverse drop brush function, this pattern places oil on the lane in four board strips.

Some lanes may allow certain styles to play the outside strip while others may find the middle or inside strip the best.

With a great performance and a little luck, you too can be a star on the Sunset Strip!

#### **Latitude Ratio Coordinates**

22' 3.2 to 1

38' 2.6 to 1

#### **Longitude Ratio Coordinates**

Outside Taper 4.6 to 1

Inside Taper 4.3 to 1

#### **Pattern Distance**

40 Feet

#### **Pattern Volume**

Forward 15.95 mL

Reverse 8.75mL

Total 24.70 mL



# KEGEL NAVIGATION PATTERNS

## CHALLENGE SERIES



### SUNSET STRIP 3240

#### Latitude Ratio Coordinates

22' 3.2 to 1

38' 2.6 to 1

The 2D chart below was generated by Lane Monitor showing select tapes and ratios at key distances throughout the pattern. USBC Sport Bowling ratios are calculated at 22' and 2' before the end of the pattern. All Latitude Ratio Coordinates are calculated from these two distances.

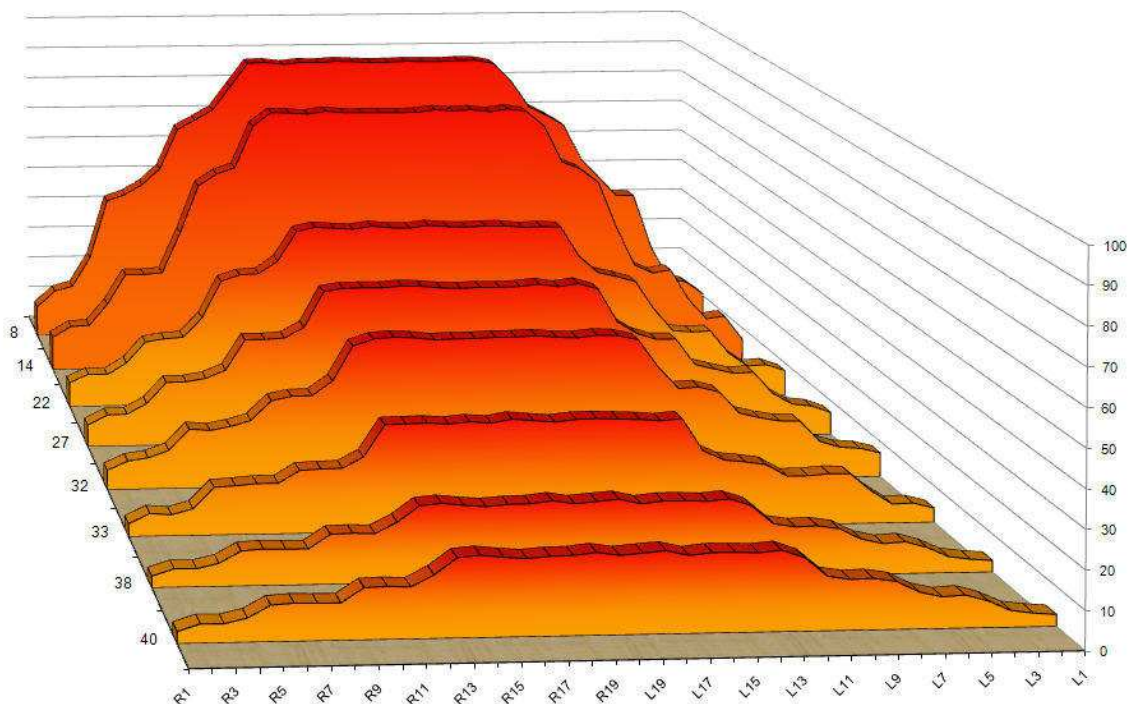
Latitude ratios in the last half of the pattern can be an indicator of the difficulty of a pattern. Generally, the lower the ratios down lane, the more difficult the pattern.

#### Longitude Ratio Coordinates

Outside Taper 4.6 to 1

Inside Taper 4.3 to 1

The 2D chart also gives a visual of how the conditioner tapers off from the front to the end of the pattern. Because of the reverse drop brush feature used in this pattern, there is a greater amount of taper at the end of the pattern.





# KEGEL NAVIGATION PATTERNS

## CHALLENGE SERIES




### SUNSET STRIP 3240

#### Kegel Sanction Technology™ Lane Machine Settings

Oil per Board (Pump Setting): 50 µL

Pattern Distance: 40 feet

Reverse Drop Brush: 32 feet

Forward Settings									
Screen #	Left End of Stream	Right End of Stream	# Loads or Streams	Travel Speed (in/sec)	Beginning Distance of Load (feet)	Ending Distance of Load (feet)	# Boards Crossed per Load	Total Boards Crossed	Total Volume of Oil (µL)
01F	2	2	2	14.00	0.00	1.90	37	74	3700
02F	5	5	3	18.00	1.90	9.50	31	93	4650
03F	9	9	4	18.00	9.50	19.70	23	92	4600
04F	13	13	4	18.00	19.70	29.90	15	60	3000
05F	2	2	0	18.00	29.90	33.00	0	0	0
06F	2	2	0	22.00	33.00	40.00	0	0	0
07F									
08F									
09F									
Forward Buff Screens: 2			Forward # Boards Crossed   Volume mL					319	15.95
Reverse Settings									
Screen #	Left End of Stream	Right End of Stream	# Loads or Streams	Travel Speed (in/sec)	Beginning Distance of Load (feet)	Ending Distance of Load (feet)	# Boards Crossed per Load	Total Boards Crossed	Total Volume of Oil (µL)
01R	2	2	0	30.00		21.00	0	0	0
02R	13	13	2	14.00	21.00	17.10	15	30	1500
03R	9	9	2	14.00	17.10	13.20	23	46	2300
04R	5	5	2	14.00	13.20	9.30	31	62	3100
05R	2	2	1	10.00	9.30	7.90	37	37	1850
06R	2	2	0	10.00	7.90	0.00	0	0	0
07R									
08R									
09R									
			Reverse # Boards Crossed   Volume mL					175	8.75
			Forward plus Reverse Boards Crossed   Volume mL					494	24.70





# KEGEL NAVIGATION PATTERNS

## CHALLENGE SERIES



### SUNSET STRIP 3240

The charts on this page are generated by Kegel's KOSI software from the lane machine program sheet.

The **OVERHEAD CHART** on the right shows where the conditioner is applied on both the forward and reverse screens. The gradient area is a calculation of how the conditioner might bleed off the buffer brush.

The **COMPOSITE GRAPH** below shows the total amount of conditioner applied to every board. A good way to think about this graph is to envision all the conditioner on the lane being pushed back to the foul line. Once all the conditioner is stacked up, this is what it would look like.

